

Geberit Mon Catalogue

Crée le 22.12.2016



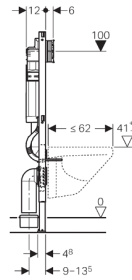
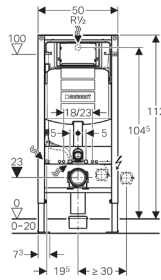
HAMDIM
GEBERIT

FICHE TECHNIQUE
COMBIFIX WC

Geberit mon catalogue

Bâti-support Geberit Duofix pour WC suspendu, 112 cm, avec réservoir à encastrer Sigma 12 (...).	3
Bâti-support Geberit Duofix pour WC suspendu, 112 cm, avec réservoir à encastrer Sigma 12 (...).	4
Bâti-support Geberit Duofix pour WC suspendu, 112 cm, avec réservoir à encastrer Sigma 12 (...).	5
Bâti-support Geberit Duofix pour WC suspendu, 112 cm, avec réservoir à encastrer Sigma 12 (...).	7
Bâti-support Geberit Duofix pour WC suspendu, 114 cm, avec réservoir à encastrer Sigma 8 (...).	8
Bâti-support Geberit Duofix pour WC suspendu, 82 cm, avec réservoir à encastrer Omega 12 (...).	9
Bâti-support Geberit Duofix pour WC suspendu, 98 cm, avec réservoir à encastrer Omega 12 (...).	10
Bâti-support Geberit Duofix pour WC suspendu, 112 cm, avec réservoir à encastrer Omega 12 (...).	12
Bâti-support Geberit Duofix pour WC suspendu, 114 cm, avec réservoir à encastrer Alpha 8 (...).	13

Bâti-support Geberit Duofix pour WC suspendu, 112 cm, avec réservoir à encastrer Sigma 12 cm



Utilisation

- Pour la construction en cloison sèche
- Pour montage dans parois en applique à hauteur de local ou partielle
- Pour montage sur parois d'installation à hauteur du local
- Pour WC suspendus avec dimensions de raccordement selon EN 33:2011
- Pour WC suspendus avec saillie jusqu'à 62 cm
- Pour rinçage simple touche, double touche ou interrompable
- Pour hauteur de chape 0–20 cm

Caractéristiques

- Cadre autoportant thermolaqué
- Châssis avec trous de perçage $\varnothing 9$ mm à fixer dans construction en bois
- Cadre préparé pour supports des céramiques de WC avec petite surface d'appui
- Pieds supports galvanisés, réglables 0–20 cm
- Pieds supports antidérapants
- Plaques de pied rotatives, profondeur conçue pour l'installation sur profilés en U UW 50 et UW 75 et rails pour système Geberit Duofix
- Coude de raccordement pour différentes positions en profondeur, à monter sans outils, plage de réglage 45 mm
- Fixation du coude de raccordement avec isolation phonique
- Réservoir à encastrer avec déclenchement frontal, isolé contre la condensation
- Post-rinçage immédiat possible avec réglage d'usine
- Travaux de montage et d'entretien sur les réservoirs à encastrer sans outils
- Arrivée d'eau à l'arrière ou par le haut au centre
- Boîtier de réservation pour trappe de visite pouvant être sectionné
- Équipé d'un fourreau destiné à la conduite d'amenée pour raccordement des WC lavants Geberit AquaClean

Détails du produit

Pression dynamique	0,1-10 bar
Volume de chasse, réglage d'usine	6 et 3 l
Grand volume de chasse, plage de réglage	4,5 / 6 / 7,5 l
Petit volume de chasse, plage de réglage	3-4 l


Livré avec

- Arrivée d'eau R 1/2, compatible MeplaFix, avec robinet équerre et volant intégrés
- Boîtier de réservation pour trappe de visite
- 2 bouchons de protection
- Kit de raccordement pour WC, $\varnothing 90$ mm
- Coude de raccordement 90° en PE-HD, $\varnothing 90$ mm
- Manchon de transition en PE-HD, $\varnothing 90 / 110$ mm
- 2 tiges filetées M12
- Matériel de fixation

Assortiment

N° de réf.

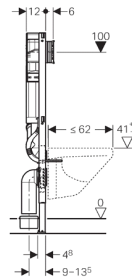
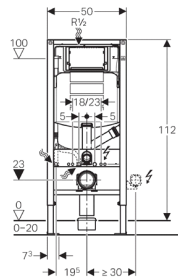
111.300.00.5

 Plaque de déclenchement à commander en supplément

Accessoires

- Récapitulatif des accessoires : Bâti-supports Geberit Duofix pour WC

Bâti-support Geberit Duofix pour WC suspendu, 112 cm, avec réservoir à encastrer Sigma 12 cm, pour aspiration des odeurs avec recyclage d'air



Utilisation

- Pour la construction en cloison sèche
- Pour montage dans parois en applique à hauteur de local ou partielle
- Pour montage sur parois d'installation à hauteur du local
- Pour WC suspendus avec dimensions de raccordement selon EN 33:2011
- Pour WC suspendus avec saillie jusqu'à 62 cm
- Pour raccorder une aspiration des odeurs par la plaque de déclenchement Geberit Sigma40
- Pour rinçage double touche
- Pour hauteur de chape 0–20 cm

Caractéristiques

- Cadre autoportant thermolaqué
- Châssis avec trous de perçage \varnothing 9 mm à fixer dans construction en bois
- Cadre préparé pour supports des céramiques de WC avec petite surface d'appui
- Pieds supports galvanisés, réglables 0–20 cm
- Pieds supports antidérapants
- Plaques de pied rotatives, profondeur conçue pour l'installation sur profilés en U UW 50 et UW 75 et rails pour système Geberit Duofix
- Coude de raccordement pour différentes positions en profondeur, à monter sans outils, plage de réglage 45 mm
- Fixation du coude de raccordement avec isolation phonique
- Réservoir à encastrer avec déclenchement frontal, isolé contre la condensation
- Utilisable en option sans aspiration des odeurs pour rinçage simple touche, double touche ou interrompable
- Post-rinçage immédiat possible avec réglage d'usine
- Réservoir à encastrer préparé pour aspiration des odeurs avec recyclage d'air
- Travaux de montage et d'entretien sur les réservoirs à encastrer sans outils
- Arrivée d'eau par le haut, déportée sur le côté gauche
- Boîtier de réservation pour trappe de visite pouvant être sectionné
- Équipé d'un fourreau destiné à la conduite d'amenée pour raccordement des WC lavants Geberit AquaClean
- Fourreau pour raccordement électrique, 1,6 m, prémonté sur le réservoir

Détails du produit

Pression dynamique	0,1-10 bar
Volume de chasse, réglage d'usine	6 et 3 l
Grand volume de chasse, plage de réglage	4,5 / 6 / 7,5 l
Petit volume de chasse, plage de réglage	3-4 l


Livré avec

- Arrivée d'eau R 1/2, compatible MeplaFix, avec robinet équerre et volant intégrés
- Boîtier de réservation pour trappe de visite
- 2 bouchons de protection
- Kit de raccordement pour WC, \varnothing 90 mm
- Coude de raccordement 90° en PE-HD, \varnothing 90 mm
- Manchon de transition en PE-HD, \varnothing 90 / 110 mm
- 2 tiges filetées M12
- Matériel de fixation

Assortiment

N° de réf.

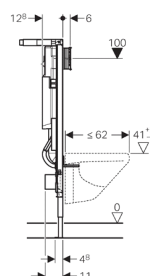
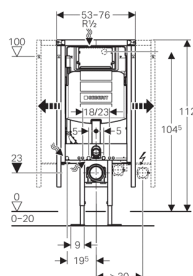
111.370.00.5

 Plaque de déclenchement à commander en supplément

Accessoires

- Récapitulatif des accessoires : Bâti-supports Geberit Duofix pour WC

Bâti-support Geberit Duofix pour WC suspendu, 112 cm, avec réservoir à encastrer Sigma 12 cm, élément d'angle



Utilisation

- Pour la construction en cloison sèche
- Pour montage dans parois en applique à hauteur de local ou partielle
- Pour le montage autoportant avec raccordement mural sur un côté
- Pour WC suspendus avec dimensions de raccordement selon EN 33:2011
- Pour WC suspendus avec saillie jusqu'à 62 cm
- Pour rinçage simple touche, double touche ou interrompable
- Pour hauteur de chape 0-20 cm

Caractéristiques

- Cadre autoportant thermolaqué
- Fixation murale variable 30°–60°, extensible des deux côtés sur 10 cm
- Support d'habillage intégré extensible par devant, en haut et sur le côté
- Cotes minimale et maximale pour surface de base : L = 56/76 cm, P = 28/38 cm, longueur de branche = 39,6/53,7 cm
- Cadre convenant aux céramiques de WC avec petite surface d'appui (avec revêtement mural résistant à la pression)
- Pieds supports galvanisés, réglables 0–20 cm
- Supports de pied en retrait pour la déformation latérale de la conduite d'évacuation
- Tubulure de raccordement à monter sans outils
- Fixation de la tubulure de raccordement avec isolation phonique
- Réservoir à encastrer avec déclenchement frontal, isolé contre la condensation
- Post-rinçage immédiat possible avec réglage d'usine
- Travaux de montage et d'entretien sur les réservoirs à encastrer sans outils
- Arrivée d'eau à l'arrière ou par le haut au centre
- Boîtier de réservation pour trappe de visite pouvant être sectionné
- Équipé d'un fourreau destiné à la conduite d'amenée pour raccordement des WC lavants Geberit AquaClean

Détails du produit

Pression dynamique	0,1-10 bar
Volume de chasse, réglage d'usine	6 et 3 l
Grand volume de chasse, plage de réglage	4,5 / 6 / 7,5 l
Petit volume de chasse, plage de réglage	3-4 l


Livré avec

- Arrivée d'eau R 1/2, compatible MeplaFix, avec robinet équerre et volant intégrés
- Boîtier de réservation pour trappe de visite
- Kit de raccordement pour WC, \varnothing 90 mm
- Manchon de raccordement en PE-HD, \varnothing 90 mm
- Manchon de transition en PE-HD, \varnothing 90 / 110 mm
- 2 bouchons de protection
- 2 tiges filetées M12
- Boîte d'encastrement pour trou de percement \varnothing 68 mm, pour le raccordement électrique
- Matériel de fixation
- Raccordement pour raccordement d'eau sur un seul côté

Assortiment

N° de réf.

111.390.00.5

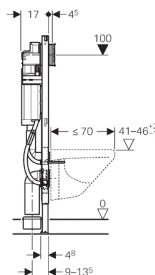
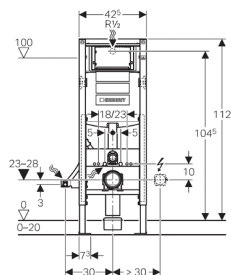
 Plaque de déclenchement à commander en supplément

Accessoires

- Récapitulatif des accessoires : Bâti-supports Geberit Duofix pour WC

Bâti-support Geberit Duofix pour WC suspendu, 112 cm, avec réservoir à encastrer Sigma 12 cm, adapté PMR

NOUVEAU



Utilisation

- Pour la construction en cloison sèche
- Pour montage dans parois en applique à hauteur de local ou partielle
- Pour montage sur parois d'installation à hauteur du local
- Pour construction adaptée aux handicapés
- Pour WC suspendus avec dimensions de raccordement selon EN 33:2011
- Pour WC suspendus avec grande saillie jusqu'à 70 cm
- Pour rinçage simple touche, double touche ou interrompable
- Pour hauteur de chape 0–20 cm

Caractéristiques

- Cadre autoportant thermolaqué
- Cadre préparé pour supports des céramiques de WC avec petite surface d'appui
- Largeur de cadre réduite pour placer des barres de relevage à côté du bâti-support
- Hauteur de montage du WC réglable dans la phase du gros-œuvre, 41–46 cm
- Pieds supports galvanisés, réglables 0–20 cm
- Pieds supports antidérapants
- Plaques de pied rotatives, profondeur conçue pour l'installation sur profilés en U UW 50 et UW 75 et rails pour système Geberit Duofix
- Coude de raccordement pour différentes positions en profondeur, à monter sans outils, plage de réglage 45 mm
- Fixation du coude de raccordement avec isolation phonique
- Réservoir à encastrer avec déclenchement frontal, isolé contre la condensation
- Post-rinçage immédiat possible avec réglage d'usine
- Travaux de montage et d'entretien sur les réservoirs à encastrer sans outils
- Arrivée d'eau à l'arrière ou par le haut au centre
- Boîtier de réservation pour trappe de visite pouvant être sectionné
- Équipé d'un fourreau destiné à la conduite d'amenée pour raccordement des WC lavants Geberit AquaClean

Détails du produit

Pression dynamique	0,1-10 bar
Volume de chasse, réglage d'usine	6 et 3 l
Grand volume de chasse, plage de réglage	4,5 / 6 / 7,5 l
Petit volume de chasse, plage de réglage	3-4 l

Livré avec

- Arrivée d'eau R 1/2, compatible MeplaFix, avec robinet équerre et volant intégrés
- Boîtier de réservation pour trappe de visite
- 2 bouchons de protection
- Kit de raccordement pour WC, \varnothing 90 mm
- Coude de raccordement 90° en PE-HD, \varnothing 90 mm
- Manchon de transition en PE-HD, \varnothing 90 / 110 mm
- 2 tiges filetées M12
- Matériel de fixation

Assortiment

N° de réf.

111.350.00.5

Plaque de déclenchement à commander en supplément

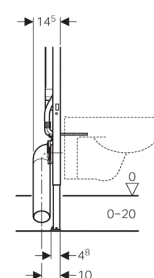
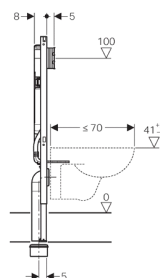
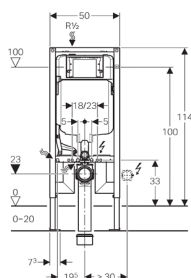
Disponible à partir de avril 2016

Accessoires

- Récapitulatif des accessoires : Bâti-supports Geberit Duofix pour WC

Bâti-support Geberit Duofix pour WC suspendu, 114 cm, avec réservoir à encastrer Sigma 8 cm

NOUVEAU



Utilisation

- Pour la construction en cloison sèche
- Pour montage dans parois en applique à hauteur de local ou partielle
- Pour montage sur parois d'installation à hauteur du local
- Pour WC suspendus avec dimensions de raccordement selon EN 33:2011
- Pour WC suspendus avec grande saillie jusqu'à 70 cm
- Pour rinçage simple touche, double touche ou interrompable
- Pour hauteur de chape 0–20 cm

Caractéristiques

- Série 2016
- Cadre autoportant thermolaqué
- Châssis avec trous de perçage \varnothing 9 mm à fixer dans construction en bois
- Cadre convenant aux céramiques de WC avec petite surface d'appui (avec revêtement mural résistant à la pression)
- Pieds supports galvanisés, réglables en continu
- Pieds supports antidérapants
- Profondeur des plaques de pied adaptée à l'installation sur profilés en U UW 50 et rails pour système Geberit Duofix
- Coude de raccordement pour différentes positions en profondeur, à monter sans outils
- Coude de raccordement pour position en profondeur à fleur sur le devant à monter à la verticale
- Coude de raccordement prolongé, pour raccordement au sol
- Fixation du coude de raccordement avec isolation phonique
- Réservoir à encastrer avec déclenchement frontal, isolé contre la condensation
- Post-rinçage immédiat possible avec réglage d'usine
- Travaux de montage et d'entretien sur les réservoirs à encastrer sans outils
- Arrivée d'eau par le haut, déportée sur le côté gauche
- Boîtier de réservation pour trappe de visite, recoupable, convient pour plaques de déclenchement à fleur de paroi
- Équipé d'un fourreau destiné à la conduite d'amenée pour raccordement des WC lavants Geberit AquaClean

Détails du produit

Pression dynamique	0,1-10 bar
Volume de chasse, réglage d'usine	6 et 3 l
Grand volume de chasse, plage de réglage	4,5 / 6 / 7,5 l
Petit volume de chasse, plage de réglage	3-4 l


Livré avec


- Arrivée d'eau R 1/2, compatible MeplaFix, avec robinet équerre et volant intégrés
- Boîtier de réservation pour trappe de visite
- 2 fixations murales
- Kit de raccordement pour WC, \varnothing 90 mm
- Coude de raccordement 90° en PE-HD, \varnothing 90 mm
- Manchon de transition en PE-HD, \varnothing 90 / 110 mm
- 2 bouchons de protection
- 2 tiges filetées M12
- Matériel de fixation

Assortiment

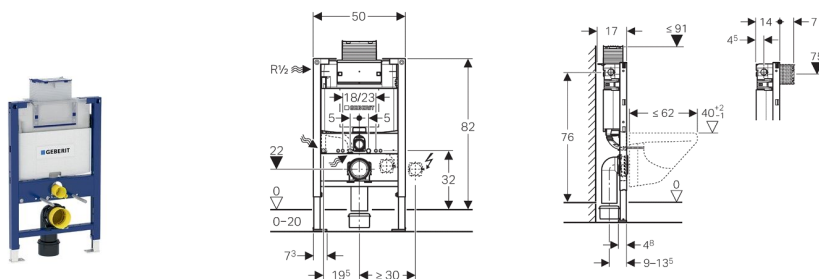
N° de réf.

111.796.00.1

 Plaque de déclenchement à commander en supplément

 Disponible à partir de avril 2016

Bâti-support Geberit Duofix pour WC suspendu, 82 cm, avec réservoir à encastrer Omega 12 cm



Utilisation

- Pour la construction en cloison sèche
- Pour montage dans des parois en applique à hauteur partielle
- Pour WC suspendus avec dimensions de raccordement selon EN 33:2011
- Pour WC suspendus avec saillie jusqu'à 62 cm
- Pour rinçage double touche
- Pour hauteur de chape 0-20 cm

Caractéristiques

- Cadre autoportant thermolaqué
- Châssis avec trous de perçage \varnothing 9 mm à fixer dans construction en bois
- Cadre préparé pour supports des céramiques de WC avec petite surface d'appui
- Pieds supports galvanisés, réglables 0–20 cm
- Pieds supports antidérapants
- Plaques de pied rotatives, profondeur conçue pour l'installation sur profilés en U UW 50 et UW 75 et rails pour système Geberit Duofix
- Coude de raccordement pour différentes positions en profondeur, à monter sans outils, plage de réglage 45 mm
- Fixation du coude de raccordement avec isolation phonique
- Réservoir à encastrer avec déclenchement par le haut ou frontal, isolé contre la condensation
- Post-rinçage immédiat possible avec réglage d'usine
- Travaux de montage et d'entretien sur les réservoirs à encastrer sans outils
- Alimentation sur le côté ou sur l'arrière, à gauche
- Boîtier de réservation pour trappe de visite pouvant être sectionné
- Équipé d'un fourreau destiné à la conduite d'amenée pour raccordement des WC lavants Geberit AquaClean

Détails du produit

Pression dynamique	0,1-10 bar
Volume de chasse, réglage d'usine	6 et 3 l
Grand volume de chasse, plage de réglage	4,5 / 6 / 7,5 l
Petit volume de chasse, plage de réglage	3-4 l

Livré avec

- Arrivée d'eau R 1/2, compatible MeplaFix, avec robinet équerre et volant intégrés
- Boîtier de réservation pour trappe de visite
- Kit de raccordement pour WC, \varnothing 90 mm
- Coude de raccordement 90° en PE-HD, \varnothing 90 mm
- Manchon de transition en PE-HD, \varnothing 90 / 110 mm
- 2 bouchons de protection
- 2 tiges filetées M12
- Matériel de fixation

Assortiment

N° de réf.

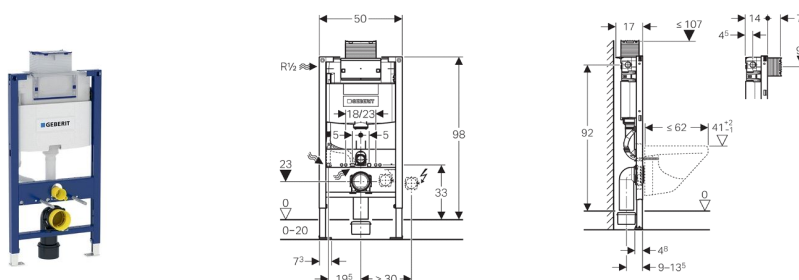
111.003.00.1

Plaque de déclenchement à commander en supplément

Accessoires

- Récapitulatif des accessoires : Bâti-supports Geberit Duofix pour WC

Bâti-support Geberit Duofix pour WC suspendu, 98 cm, avec réservoir à encastrer Omega 12 cm



Utilisation

- Pour la construction en cloison sèche
- Pour montage dans des parois en applique à hauteur partielle
- Pour WC suspendus avec dimensions de raccordement selon EN 33:2011
- Pour WC suspendus avec saillie jusqu'à 62 cm
- Pour rinçage double touche
- Pour hauteur de chape 0–20 cm

Caractéristiques

- Cadre autoportant thermolaqué
- Châssis avec trous de perçage \varnothing 9 mm à fixer dans construction en bois
- Cadre préparé pour supports des céramiques de WC avec petite surface d'appui
- Pieds supports galvanisés, réglables 0–20 cm
- Pieds supports antidérapants
- Plaques de pied rotatives, profondeur conçue pour l'installation sur profilés en U UW 50 et UW 75 et rails pour système Geberit Duofix
- Coude de raccordement pour différentes positions en profondeur, à monter sans outils, plage de réglage 45 mm
- Fixation du coude de raccordement avec isolation phonique
- Réservoir à encastrer avec déclenchement par le haut ou frontal, isolé contre la condensation
- Post-rinçage immédiat possible avec réglage d'usine
- Travaux de montage et d'entretien sur les réservoirs à encastrer sans outils
- Alimentation sur le côté ou sur l'arrière, à gauche
- Boîtier de réservation pour trappe de visite pouvant être sectionné
- Équipé d'un fourreau destiné à la conduite d'amenée pour raccordement des WC lavants Geberit AquaClean

Détails du produit

Pression dynamique	0,1-10 bar
Volume de chasse, réglage d'usine	6 et 3 l
Grand volume de chasse, plage de réglage	4,5 / 6 / 7,5 l
Petit volume de chasse, plage de réglage	3-4 l


Livré avec

- Arrivée d'eau R 1/2, compatible MeplaFix, avec robinet équerre et volant intégrés
- Boîtier de réservation pour trappe de visite
- Kit de raccordement pour WC, \varnothing 90 mm
- Coude de raccordement 90° en PE-HD, \varnothing 90 mm
- Manchon de transition en PE-HD, \varnothing 90 / 110 mm
- 2 bouchons de protection
- 2 tiges filetées M12
- Matériel de fixation

Assortiment

N° de réf.

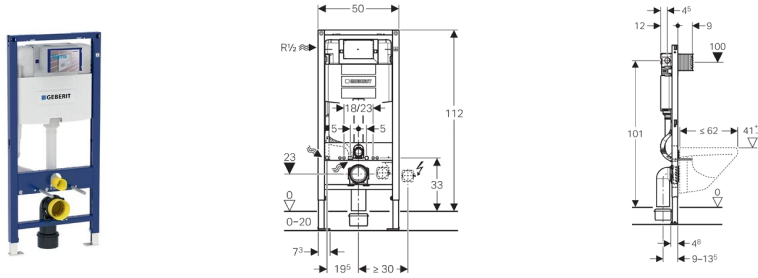
111.030.00.1

-  Plaque de déclenchement à commander en supplément

Accessoires

- Récapitulatif des accessoires : Bâti-supports Geberit Duofix pour WC

Bâti-support Geberit Duofix pour WC suspendu, 112 cm, avec réservoir à encastrer Omega 12 cm



Utilisation

- Pour la construction en cloison sèche
- Pour montage dans parois en applique à hauteur de local ou partielle
- Pour montage sur parois d'installation à hauteur du local
- Pour WC suspendus avec dimensions de raccordement selon EN 33:2011
- Pour WC suspendus avec saillie jusqu'à 62 cm
- Pour rinçage double touche
- Pour hauteur de chape 0–20 cm

Caractéristiques

- Cadre autoportant thermolaqué
- Châssis avec trous de perçage \varnothing 9 mm à fixer dans construction en bois
- Cadre préparé pour supports des céramiques de WC avec petite surface d'appui
- Pieds supports galvanisés, réglables 0–20 cm
- Pieds supports antidérapants
- Plaques de pied rotatives, profondeur conçue pour l'installation sur profilés en U UW 50 et UW 75 et rails pour système Geberit Duofix
- Coude de raccordement pour différentes positions en profondeur, à monter sans outils, plage de réglage 45 mm
- Fixation du coude de raccordement avec isolation phonique
- Réservoir à encastrer avec déclenchement frontal, isolé contre la condensation
- Post-rinçage immédiat possible avec réglage d'usine
- Travaux de montage et d'entretien sur les réservoirs à encastrer sans outils
- Alimentation sur le côté ou sur l'arrière, à gauche
- Boîtier de réservation pour trappe de visite pouvant être sectionné
- Équipé d'un fourreau destiné à la conduite d'amenée pour raccordement des WC lavants Geberit AquaClean

Détails du produit

Pression dynamique	0,1-10 bar
Volume de chasse, réglage d'usine	6 et 3 l
Grand volume de chasse, plage de réglage	4,5 / 6 / 7,5 l
Petit volume de chasse, plage de réglage	3-4 l

Livré avec

- Arrivée d'eau R 1/2, compatible MeplaFix, avec robinet équerre et volant intégrés
- Boîtier de réservation pour trappe de visite
- Kit de raccordement pour WC, \varnothing 90 mm
- Coude de raccordement 90° en PE-HD, \varnothing 90 mm
- Manchon de transition en PE-HD, \varnothing 90 / 110 mm
- 2 bouchons de protection
- 2 tiges filetées M12
- Matériel de fixation

Assortiment

N° de réf.

111.060.00.1

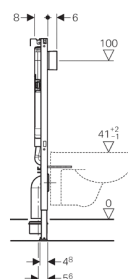
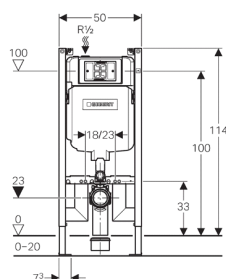
Plaque de déclenchement à commander en supplément

Accessoires

- Récapitulatif des accessoires : Bâti-supports Geberit Duofix pour WC

Bâti-support Geberit Duofix pour WC suspendu, 114 cm, avec réservoir à encastrer Alpha 8 cm

NOUVEAU



Utilisation

- Pour la construction en cloison sèche
- Pour montage dans parois en applique à hauteur de local ou partielle
- Pour montage sur parois d'installation à hauteur du local
- Pour WC suspendus avec dimensions de raccordement selon EN 33:2011
- Pour rinçage double touche
- Pour hauteur de chape 0–20 cm

Caractéristiques

- Cadre autoportant thermolaqué
- Cadre ouvert en haut
- Châssis avec trous de perçage $\varnothing 9$ mm à fixer dans construction en bois
- Cadre avec trous de logement pour fixations murales Geberit Duofix pour bâti-supports avec cadre ouvert en haut
- Pieds supports galvanisés, réglables 0–20 cm
- Réservoir à encastrer avec déclenchement frontal, isolé contre la condensation
- Post-rinçage immédiat possible avec réglage d'usine
- Arrivée d'eau par le haut, déportée sur le côté gauche

Détails du produit

Pression dynamique	0,1-10 bar
Volume de chasse, réglage d'usine	6 et 3 l
Grand volume de chasse, plage de réglage	4,5 / 6 / 7,5 l
Petit volume de chasse, plage de réglage	3-4 l

Livré avec

- Arrivée d'eau R 1/2, compatible MeplaFix, avec robinet équerre et volant intégrés
- Boîtier de réservation pour trappe de visite, en mousse de polystyrène
- 2 fixations murales
- Kit de raccordement pour WC, ø 90 mm
- Coude de raccordement en PE-HD, ø 90 mm
- Manchon de transition en PE-HD, ø 90 / 110 mm
- 2 bouchons de protection
- 2 tiges filetées M12
- Matériel de fixation

Assortiment**N° de réf.****458.175.00.1**

- ❗ Plaque de déclenchement à commander en supplément
- ❗ Disponible à partir de janvier 2016